

SNACK-BAR(licence IV)-HOTEL**-EPICERIE

Sur La Commune de Lachamp-Raphaël



Au cœur de la Montagne d'Ardèche
Sur le territoire du PNR des Monts d'Ardèche

Dans un environnement naturel
exceptionnel

A Proximité du Mont Gerbier de Jonc,
des sources de la Loire et de la
cascade du Ray Pic

Vend

SNACK-BAR-HOTEL-EPICERIE

- Composé au Rez-de-Chaussée
avec accès direct depuis le parking

- d'une salle Bar-Restaurant
Snack pour 30 couverts

Avec terrasse (30 couverts
complémentaires)

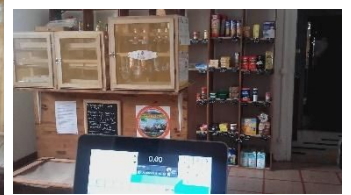
- d'une cuisine équipée

- d'un local Alimentation générale
Vente de Produits Locaux

- à L'étage d'un Hôtel** de 6
chambres entièrement rénovées
(TV-Douche-WC séparés)

- Appartement de fonction

- Location de raquettes/Hiver



CONTACT

Communauté de communes Montagne Ardèche
Thierry POULET
06 69 77 80 85
politiqueaccueil@montagne-ardeche.fr